

**El futuro ya no es lo que era antes:
posible escenarios
agroalimentarios globales para
América Latina y el Caribe**

Eugenio Díaz Bonilla (IFPRI)

Foro Internacional de Granos

Bolsa de Cereales, Buenos Aires

1° de diciembre, 2015

Estructura de la Presentación

- **América Latina y el Caribe en el contexto agroalimentario mundial**
- **Dimensiones Estratégicas**
- **Escenarios de Corto-Mediano Plazo (dentro de los próximos 2-3 años)**
- **Escenarios de Mediano-Largo Plazo (siguientes 10-15 años)**
- **Comentarios Finales**
- **Diaz-Bonilla et al (2014). Global strategic trends and agricultural research and development in Latin America and the Caribbean: A framework for analysis. Cali, Colombia: International Center for Tropical Agriculture (CIAT). http://ciat-library.ciat.cgiar.org/Articulos_Ciat/biblioteca/GLOBAL_TRATEGIC_TRENDS_AND_AGRICULTURAL_RD_IN_LAC_lowres.pdf**

Contexto general

- **Cinco objetivos para el agro: crecimiento y empleo; equidad y eliminación de la pobreza; seguridad alimentaria y nutricional; desarrollo territorial; y sostenibilidad ambiental**
 - **ALC incrementó participación en producción mundial: del 9.5% al 12.8%.**
 - **Aumentos rendimientos pero también expansión área; desde los 1960s, 1/3 del incremento en área agropecuaria mundial y 2/3 de la deforestación de 1990 a 2010. Cambio en uso de la tierra contribuye más a GEI que otras fuentes.**
 - **ALC primer exportador mundial neto de productos agropecuarios**
-

Contexto general

- **ALC productor de bienes públicos de medio ambiente (oxígeno, agua, biodiversidad, fuente de material genético de productos básicos)**
 - **Bajó el número de pobres, urbanos y rurales**
 - **Mejoraron los indicadores de desnutrición, pero está empeorando obesidad y problemas relacionados (“triple carga de malnutrición”)**
 - **Gran concentración tierra, en la región más desigual: GINI de tierras 0.82 en ALC, 0.53 en Africa, 0.57 en Asia (en desarrollo), 0.59 en UE, 0.64 en Canada**
-



% Agricultura Mundial

(dólares internacionales constantes 2004-2006)

	1960s	1990s	2010s
Africa	6.9	7.4	8.6
Americas	25.2	24.3	23.7
Argentina	2.0	1.7	1.8
Brazil	3.0	4.5	6.1
LAC	9.5	11.0	12.8
United States of America	14.2	11.9	9.8
Asia	29.6	43.3	50.9
China	9.9	18.2	23.4
India	7.5	9.2	10.2
European Union	22.4	16.2	11.0
Australia & New Zealand	2.0	1.8	1.5

Net Agricultural Trade

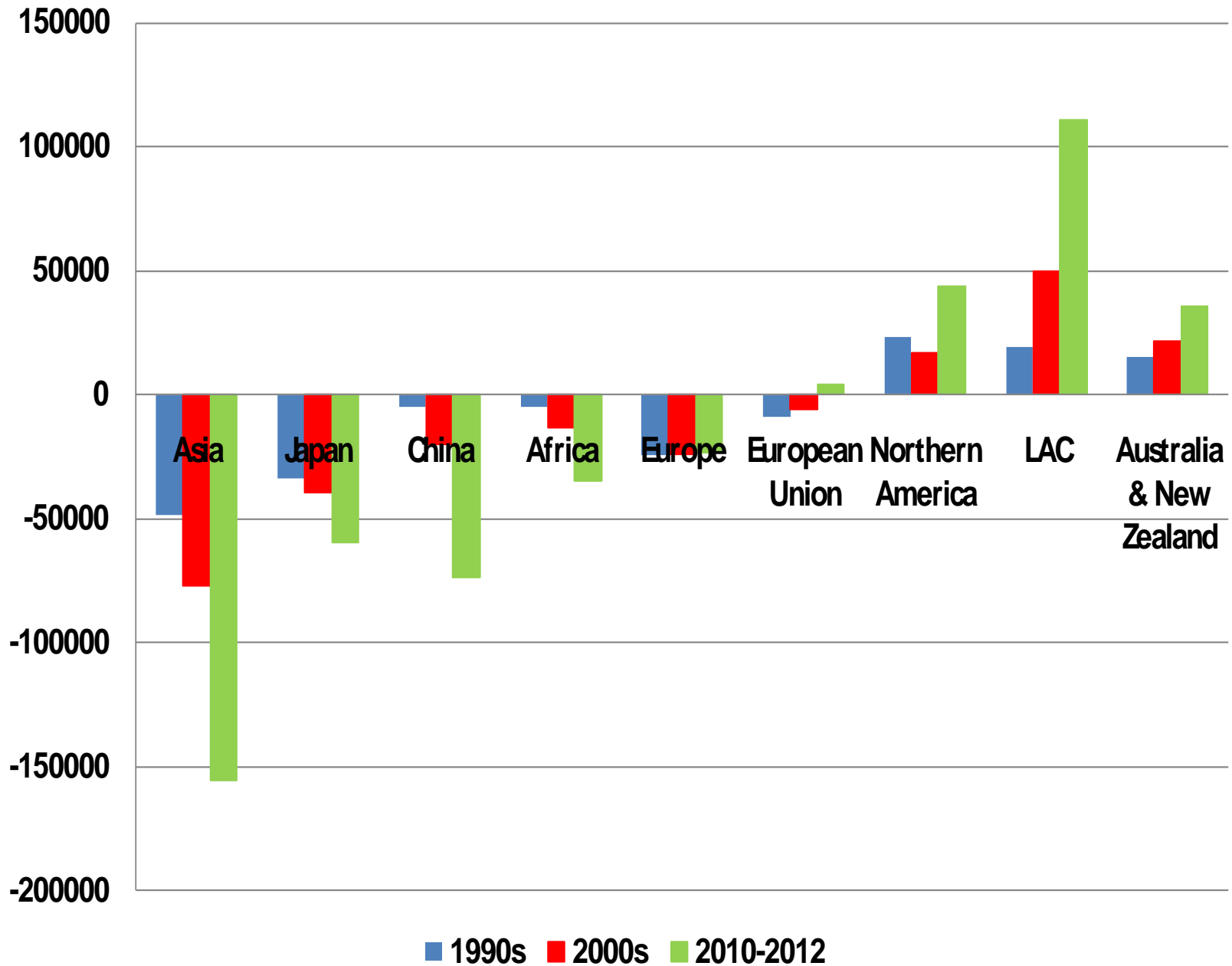
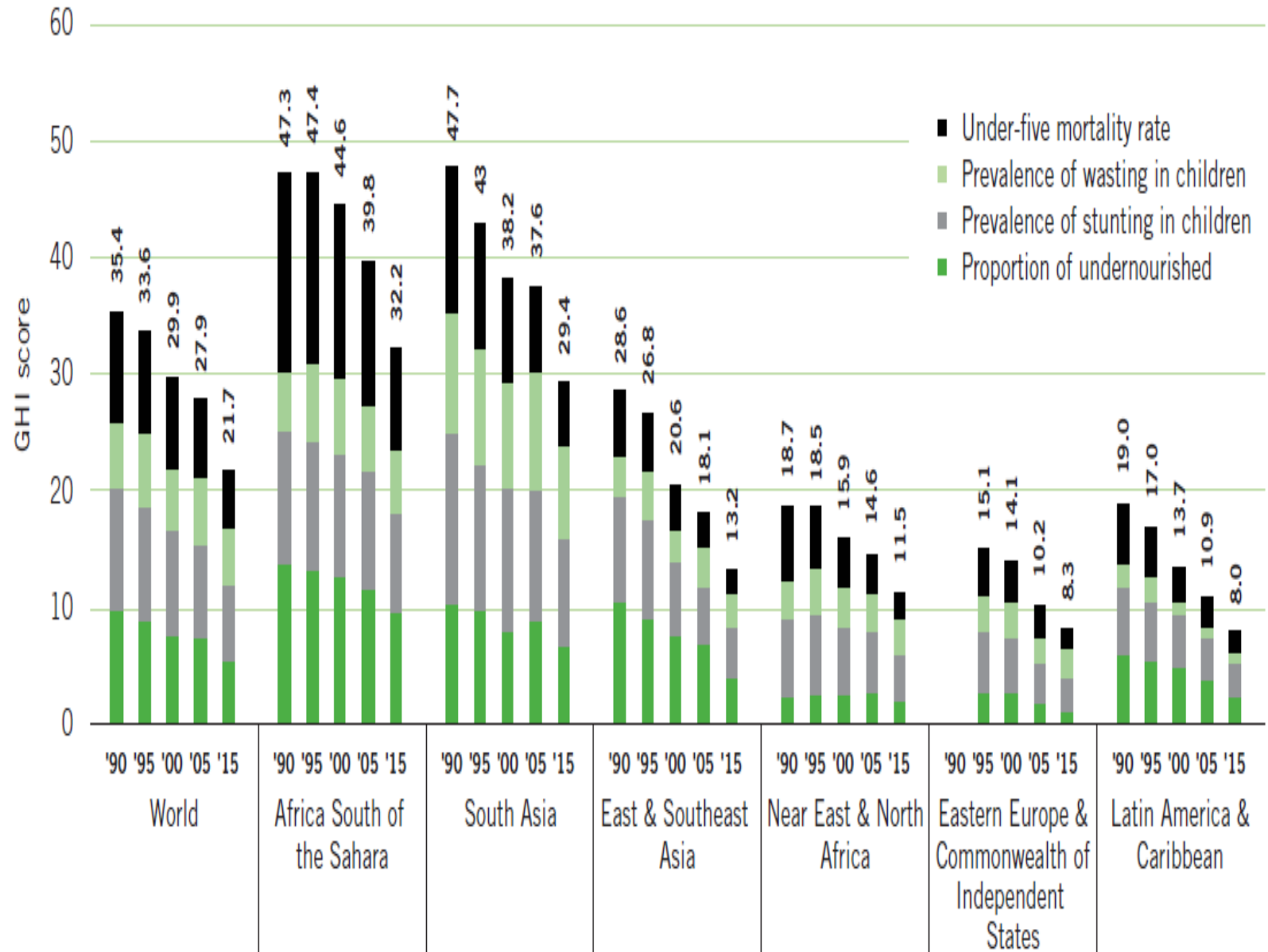




FIGURE 2.1 DEVELOPING WORLD AND REGIONAL 1990, 1995, 2000, 2005, AND 2015 GLOBAL HUNGER INDEX SCORES, WITH CONTRIBUTION OF COMPONENTS



Dimensiones Estratégicas y Escenarios

	Economía en General	Sector Agropecuario
Corto Plazo	Crecimiento Económico (Ciclo), Empleo	Política Comercial Agroalimentaria
	Tipo de Cambio, Tasas de Interés, Flujos de Capital, y Otros Factores Macroeconómicos	Políticas de Biocombustibles
	Precios de "commodities," especialmente Energía	Relación de Stocks a Uso de Productos
	Variación Climática (general)	Variación Climática (afectando al sector agropecuario)
Largo Plazo	Globalización y Gobernanza Global (en general)	Globalización y Gobernanza Global (para el sector agropecuario)
	Aspectos Demográficos y Culturales	Patrones de Consumo (Urbanización, Salud, Sostenibilidad Ambiental, Otros Valores; Impacto en Consumo Carnes)
	Crecimiento Económico (Tendencia), Distribución del Ingreso, Empleo	Evolución de la Estructura Agraria, de las Cadenas de Valor y del Balance Rural/ Urbano
	Acuerdos Comerciales Generales	Acuerdos Comerciales Agropecuarios. Regulaciones Públicas y Estándares Privados para Agricultura y Alimentos
	Tecnología en General	Agricultural R&D; Productivity Growth
	Tendencias en Energía	Restricciones en Recursos Naturales (Agua, Tierra, Bosques)
	Cambio Climático (general)	Cambio Climático (afectando al sector agropecuario)



Corto-Mediano Plazo 1

- **Recuperación o recesión en los próximos 2-3 años?**
 - Final del “quantitative easing” en EEUU. Potencial incremento tasa de interés. Impacto en la construcción y en deuda. Problemas de empresas y bancarios/ financieros en países desarrollados y en desarrollo
 - China y estrategias de crecimiento: exportaciones antes; inversiones durante la crisis; y ahora?
 - No margen para estímulo fiscal (ni monetario?)
- **Evolución del dólar: apreciándose nuevamente**
- **Evolución mercado de energía**
 - Bajo crecimiento económico y nuevas tecnologías (repetición de los 1980s?)
- **Políticas comerciales**
 - **Incremento subsidios y protección?**

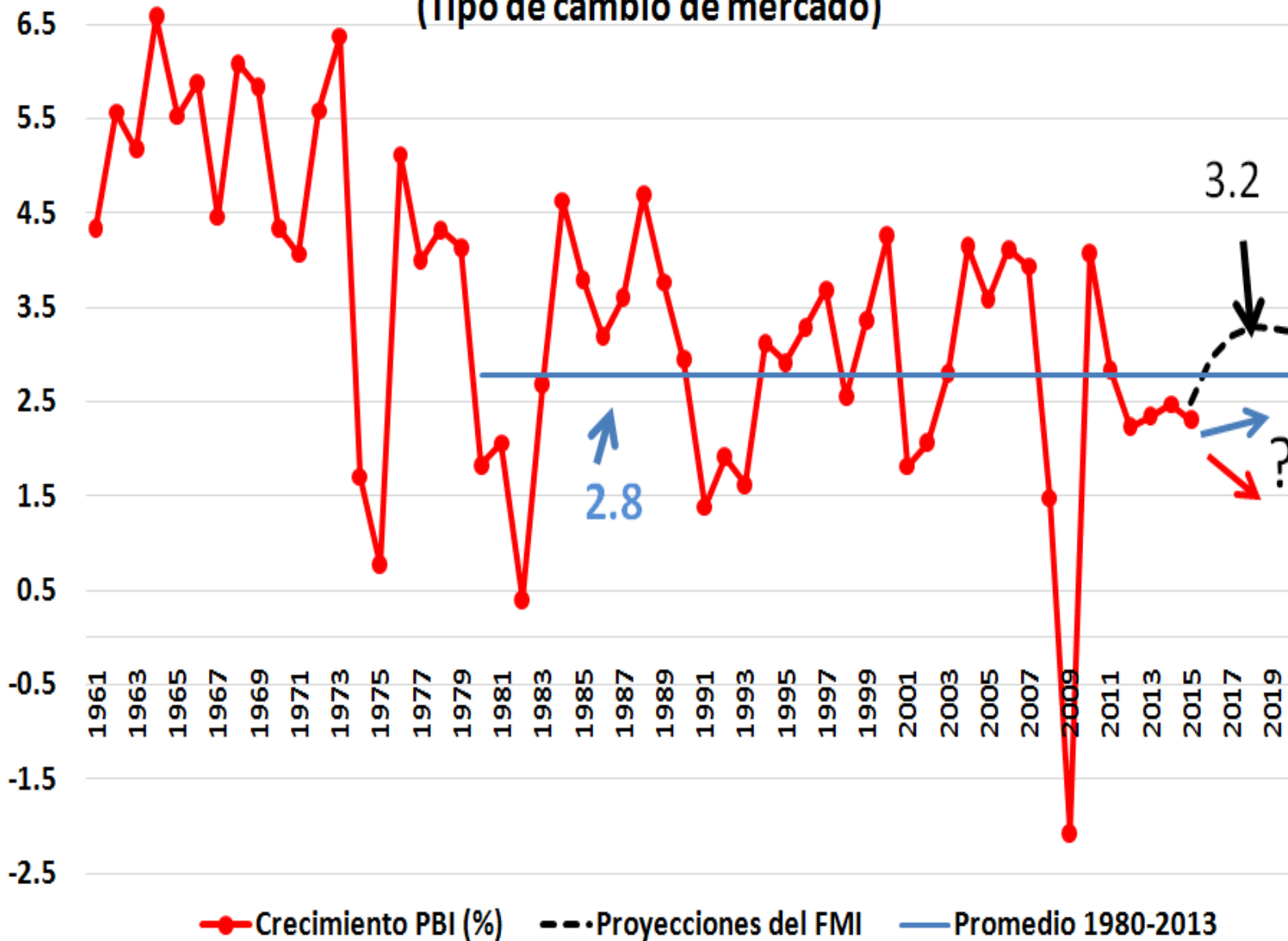


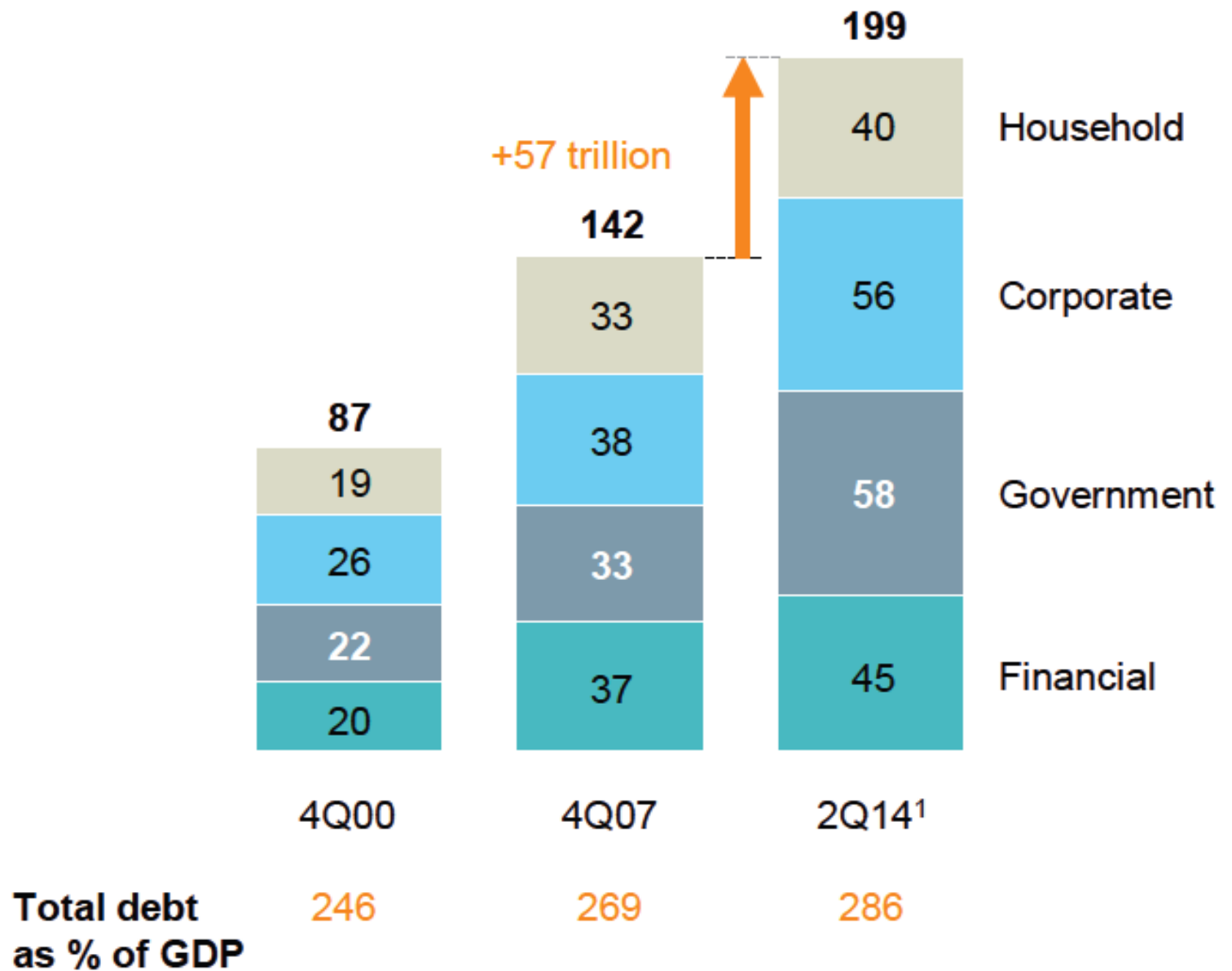
Corto-Mediano Plazo 2

- **Stocks/consumo: por encima de mínimos que llevaron a incrementos de precios**
 - **Biocombustible: aplanamiento de la demanda**
 - **EEUU y EU: ajustes en mandatos**
 - **Recurrencia de eventos climáticos extremos**
 - **El Niño**
 - **Geopolítica**
 - **Guerras y convulsión en Medio Oriente y Africa está afectando Europa...**
 - **Hasta ahora efecto en energía ha sido a la baja de precios**
 - **Rusia, Ucrania e impacto en algunos productos agropecuarios**
-

Tasa de Crecimiento (%)

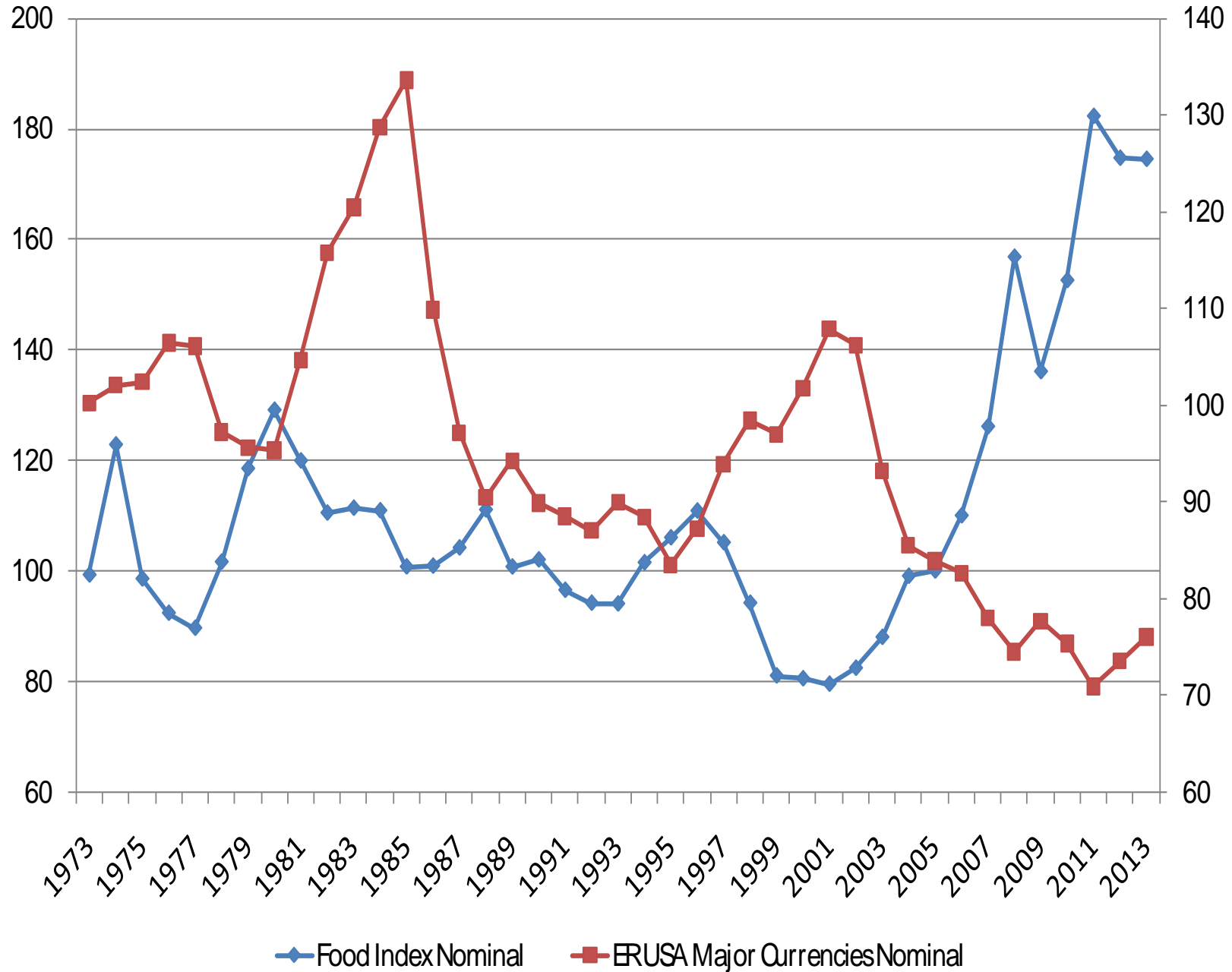
(Tipo de cambio de mercado)





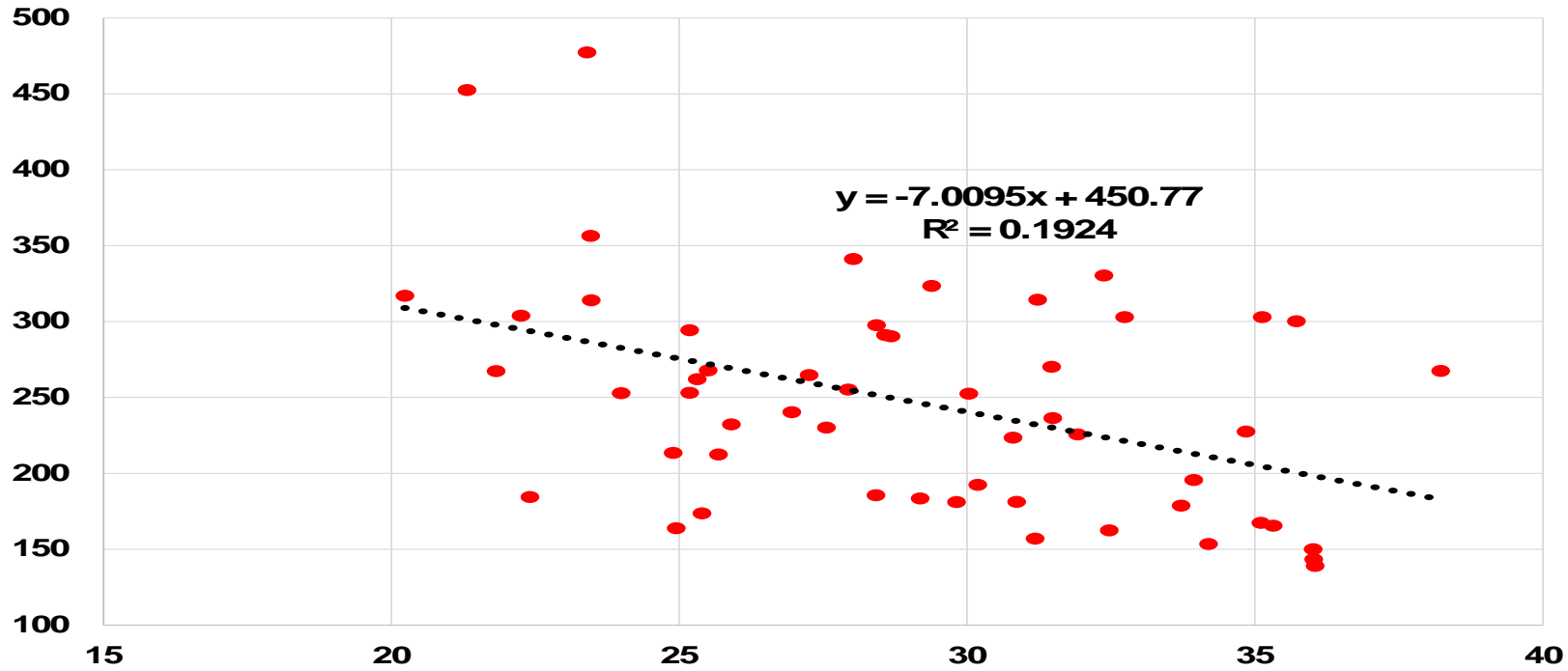


Nominal Food Index and Nominal US Exchange Rate

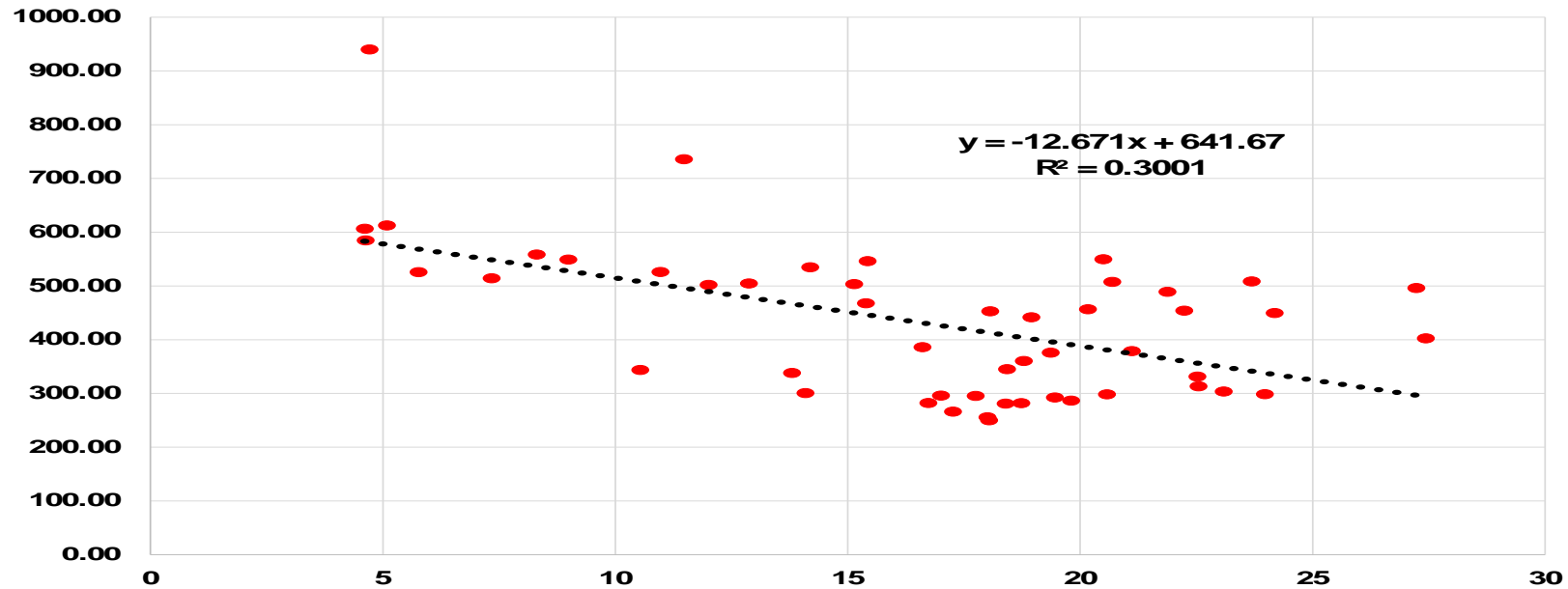




Trigo: Relación Stocks/ Consumo y Precio Real

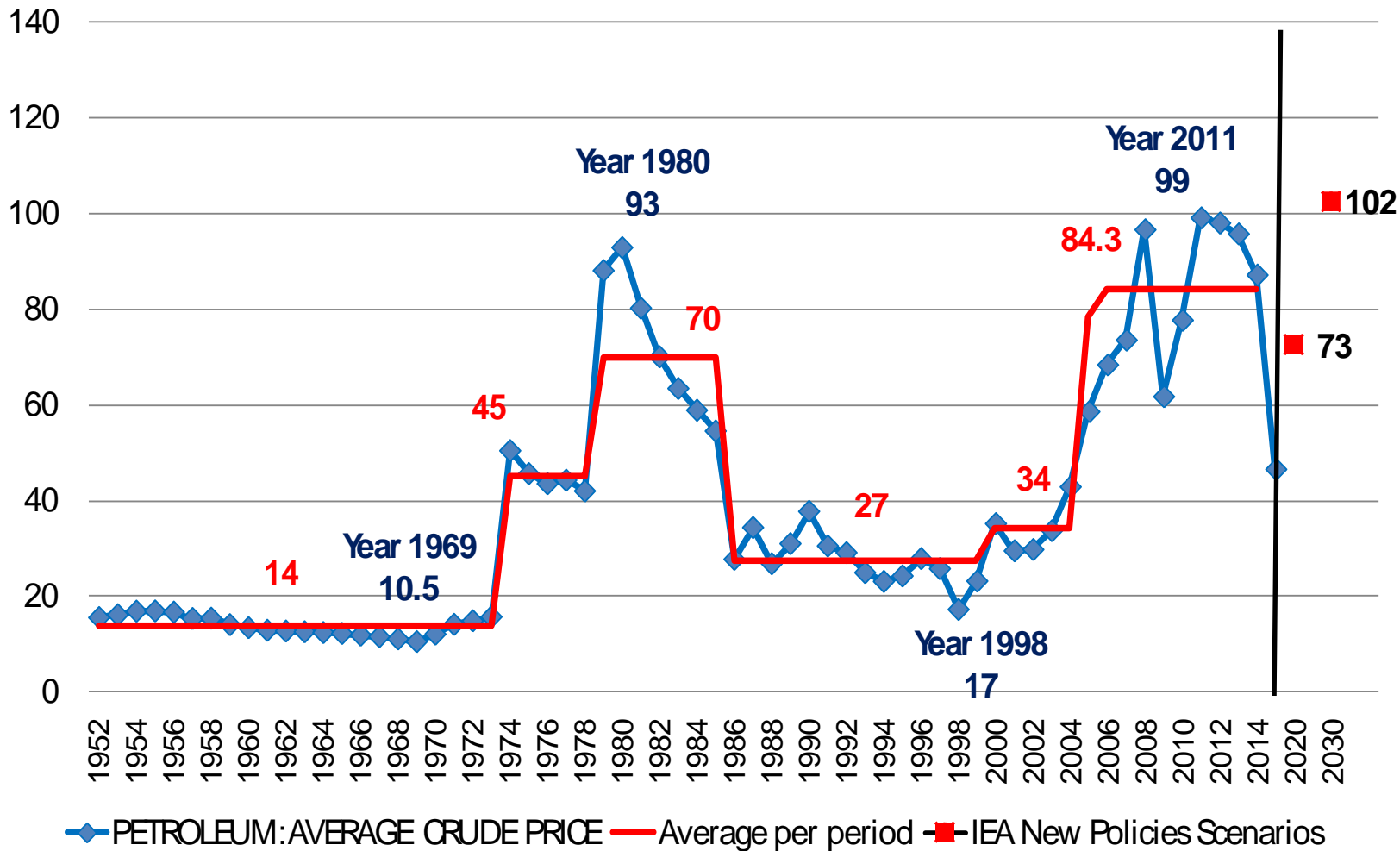


Soja: Relación Stocks/ Consumo y Precio Real



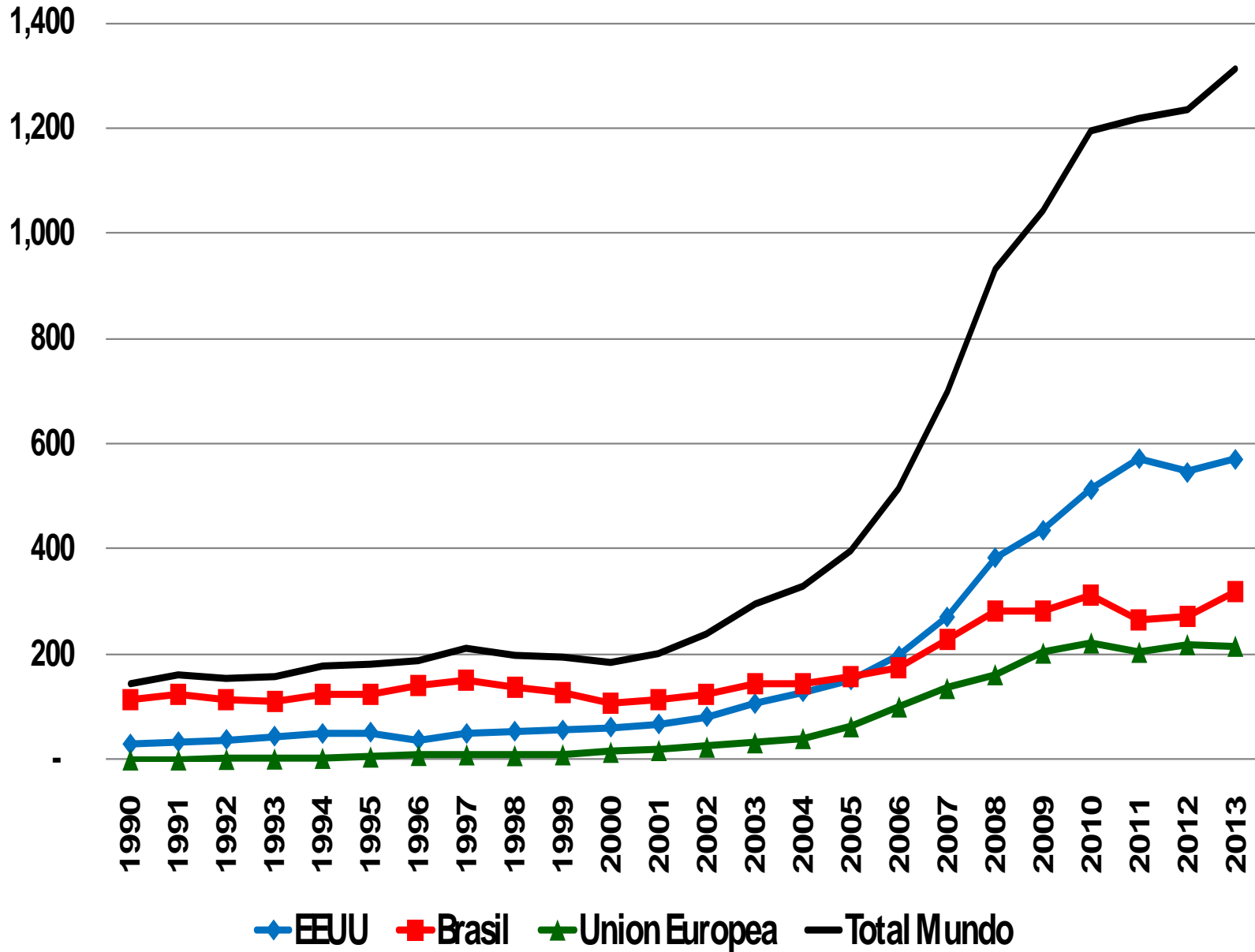
Precios del Petróleo

Average World Oil Price (2009 US constant dollars per barrel)



Producción de Biocombustibles

(en miles de barrilesequivalentes de petróleo)





Mediano y Largo Plazo 1

■ Crecimiento del PBI:

- Acumulación de factores (Solow-Swan) o cambio estructural
- Límites a expansión del crédito por el lado del consumidor y de los gobiernos, y un sistema financiero más regulado. “Estancamiento secular” (Larry Summers y otros)
- Envejecimiento población y crecimiento
- Cambio climático y crecimiento

■ Demografía y consumo

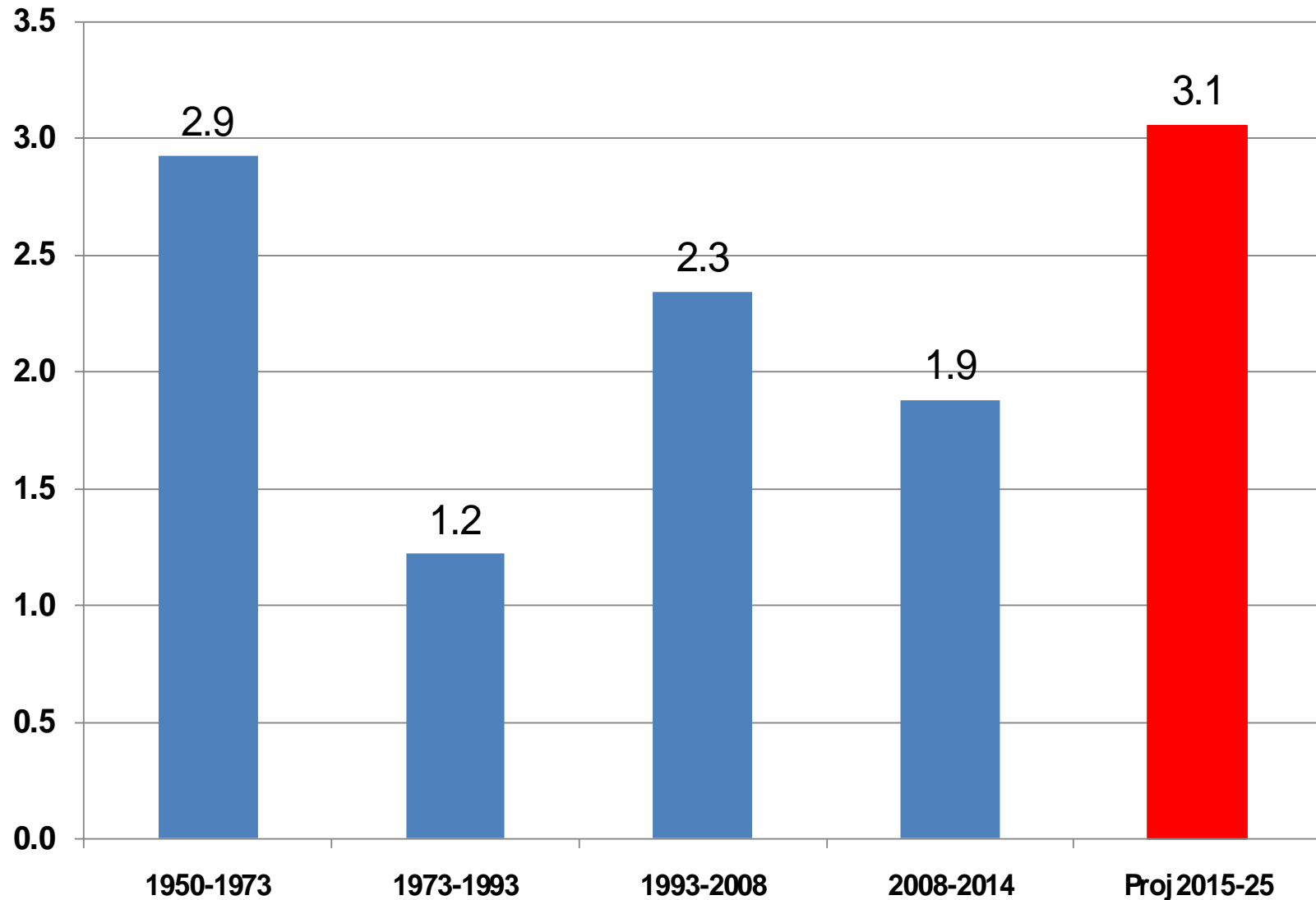
- Menor tasa de crecimiento de población. Desde mitad 1970s-1990s: subió 1600 mill.; 2015-2025, 790 mill.; 2015-2035, 1500 mill.
- Envejecimiento y cambios en el consumo

■ Incertidumbre en otras dimensiones del consumo

- Salud, sostenibilidad, consumo de carne, desperdicio?

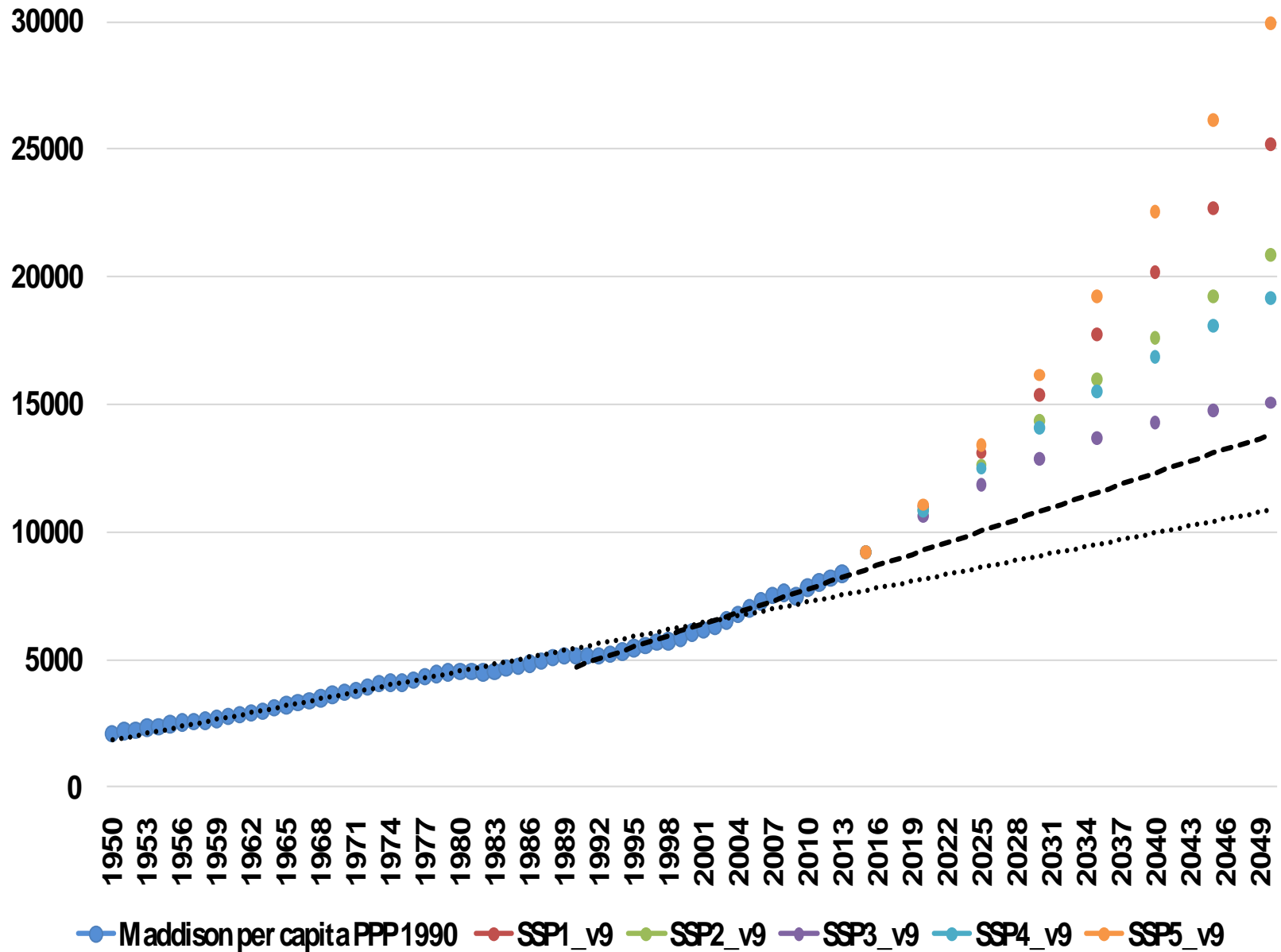
Crecimiento: Historia y Modelos

Crecimiento PBI per capita (%)

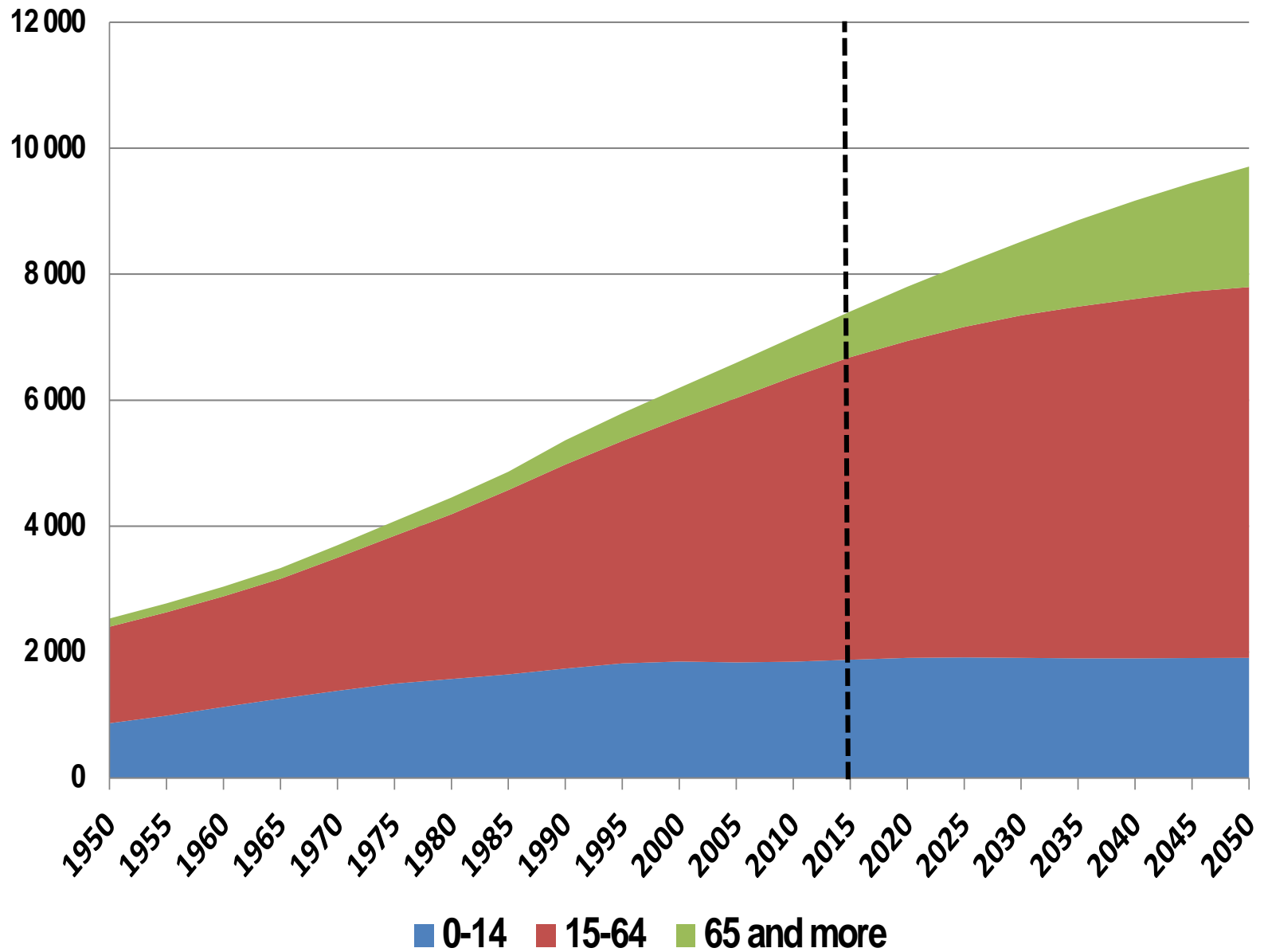




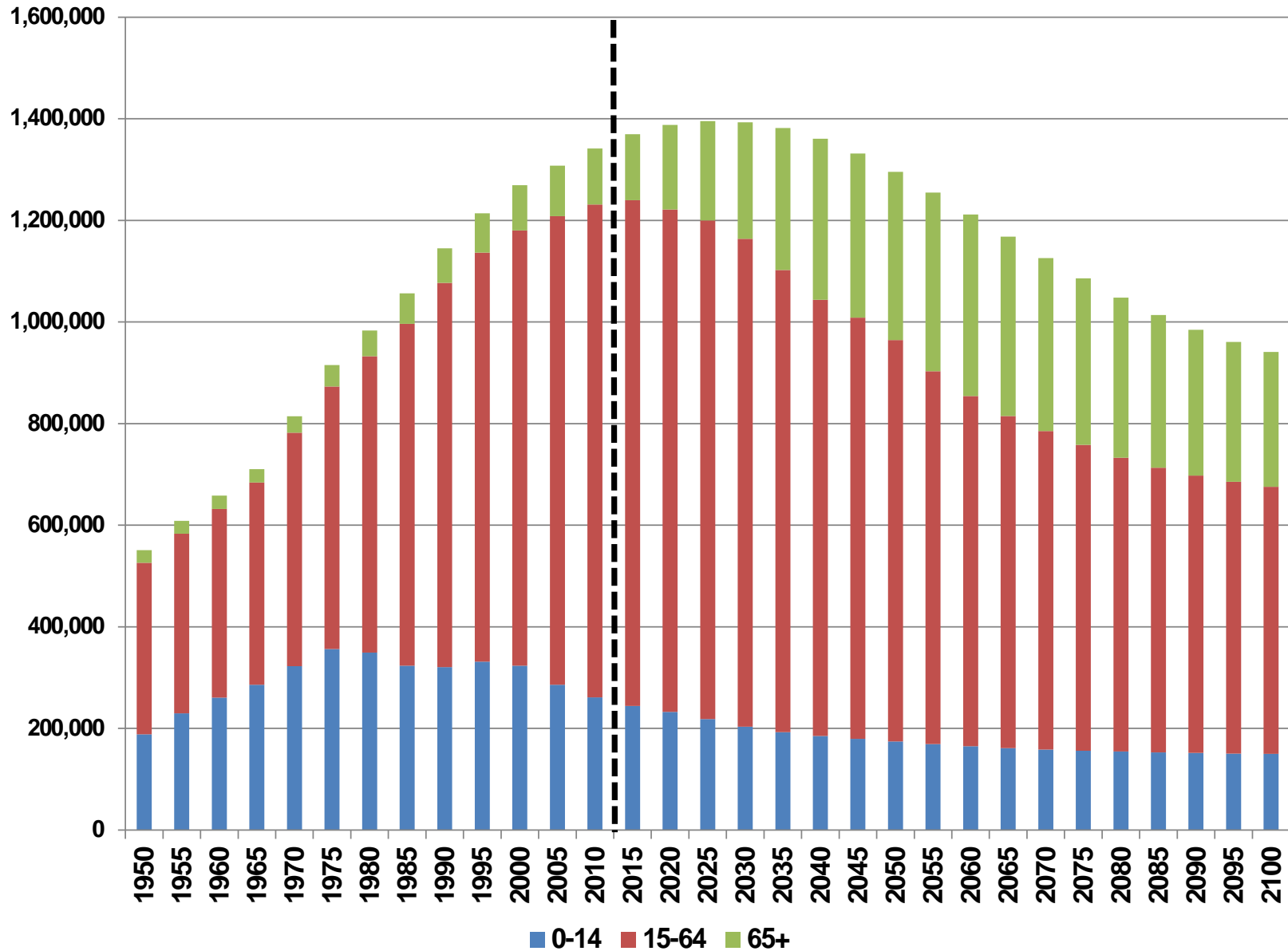
World GDP per capita: 1913-2013 and Projections to 2050



Población Mundial y Estructura de Edad (millones de personas)



China: Demografía (1950-2100)

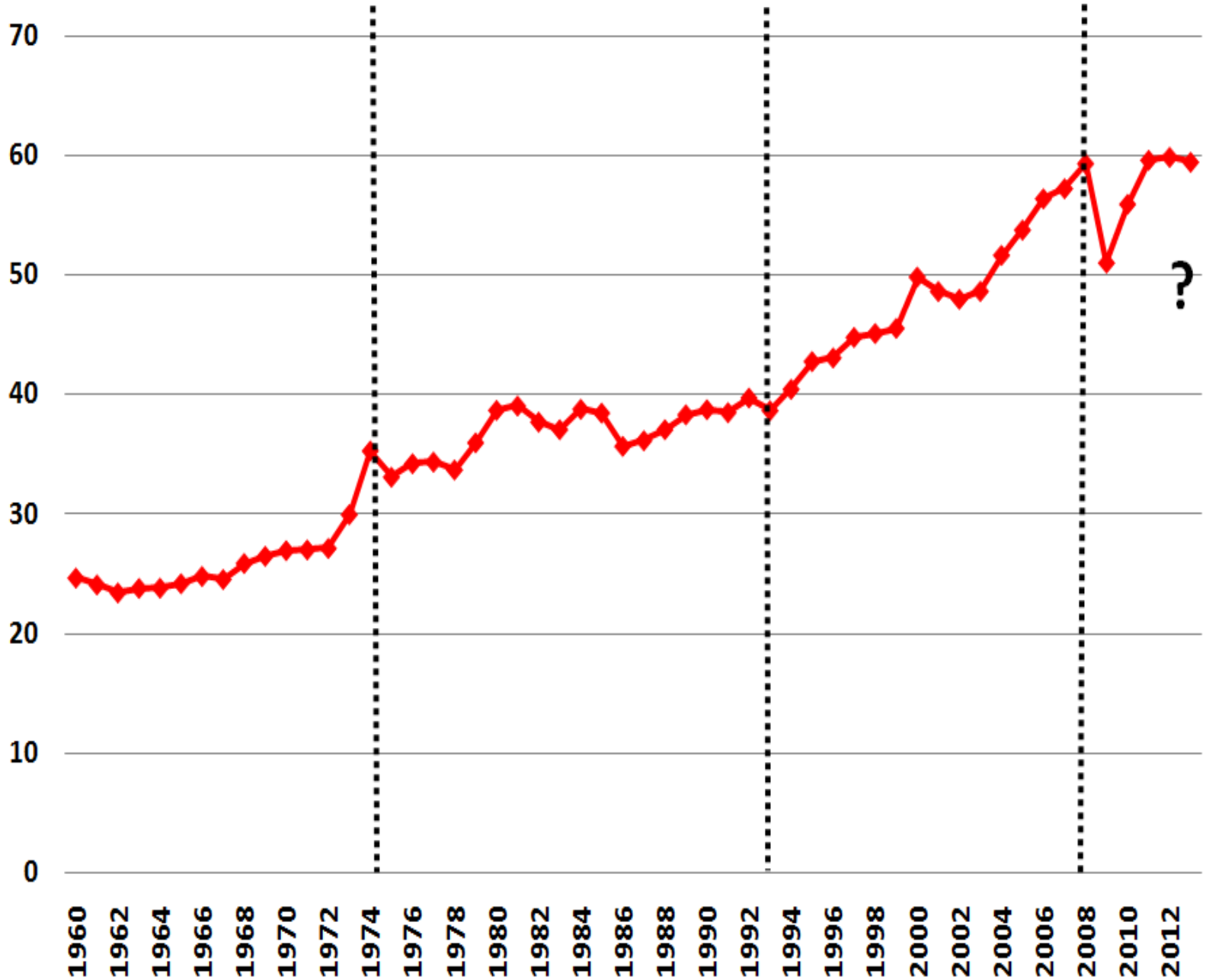




Mediano y Largo Plazo 2

- **Globalización y gobernanza global**
 - Desaceleración en integración de comercio y finanzas
 - Geopolítica, el balance del G-2,
- **Energía**
 - Máximo geológico o cambio tecnológico?
- **Cambio climático**
 - Más eventos extremos?
 - Diferencias en Modelos de Circulación Global
 - Incertidumbres respecto de disponibilidad de agua
 - Límites a una agricultura intensiva en energía y generadora de gases de “efecto invernadero” (COP 21)
- **Tecnología**
 - La “tercera revolución” de la “nueva biología”

Comercio en % PBI mundial



Comentarios Finales

- **Período difícil en los próximos 2-3 años. De precios altos y volátiles a un período de precios más bajos (pero nominalmente mayores a los 1990s). Repetición de mitad de los 1980s?**
 - **Mediano plazo: incertidumbre requiere monitoreo de las dimensiones estratégicas, dentro de un mecanismo estructurado de diálogo público-privado**
 - **Invertir en infraestructura y servicios rurales (productivos, especialmente riego, y sociales), en cadenas de valor, y en logística.**
 - **Invertir en investigación, desarrollo e innovación.**
-

Comentarios Finales

- **Eficiencia, adaptación y mitigación; acceso y manejo de tierra, agua y recursos naturales**
 - **Cuestión social: instrumentos como transferencias condicionadas (personas, no subsidios a productos)**
 - **Atender a la triple carga de malnutrición**
 - **Marco macroeconómico balanceado**
 - **DESAFIO: Articular importancia de ALC como gran productor agroalimentario mundial y primer exportador mundial de alimentos, con su papel de importante región productora de bienes públicos ambientales a nivel global, y con equidad y alimentación adecuada para todos**
-

-
- **Muchas gracias.....**
 - **e.diaz-bonilla@cgiar.org**